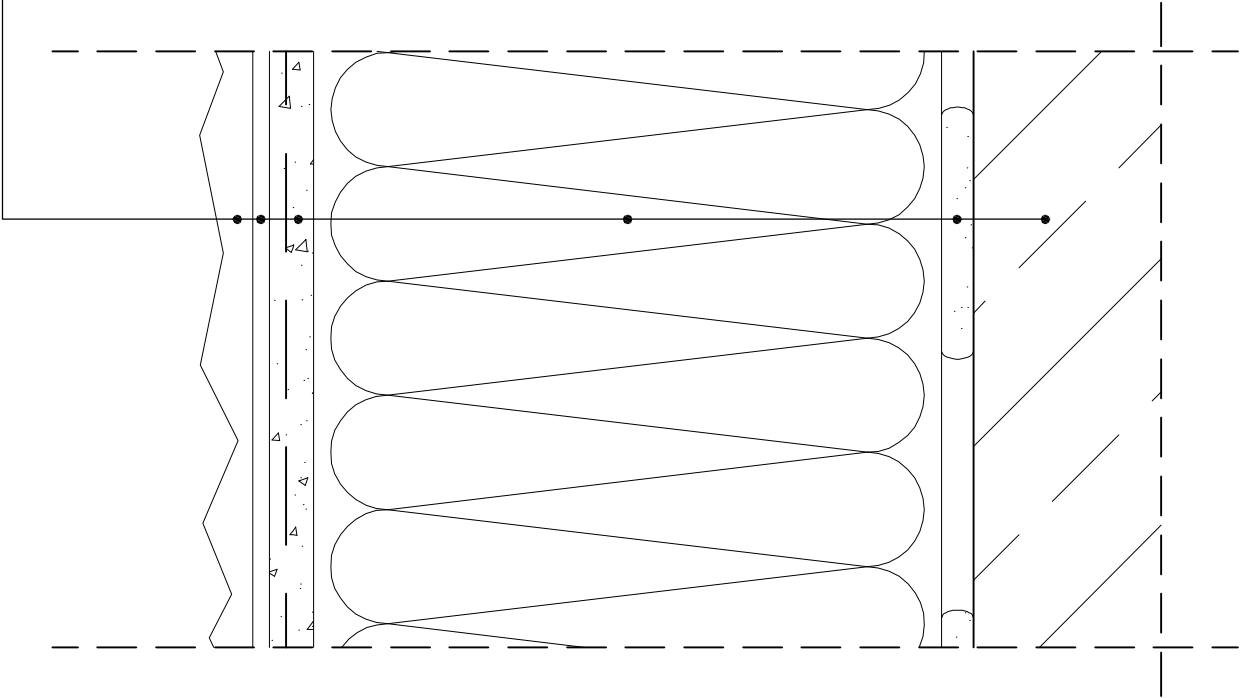


1. Ściana
2. Zaprawa klejąca do przyklejania płyt ocieplenia
3. Płyty ocieplenia
4. Zaprawa klejąca do wykonywania warstwy zbrojonej siatką z włókna szklanego
5. Podkład tynkarski
6. Wyprawa tynkarska



NAZWA OPRACOWANIA	PRZEBUDOWA POLEGAJĄCA NA DOCIEPLENIU BUDYNKU I BUDOWA STUDNI DO ODZYSKIWANIA WODY OPADOWEJ NA PRZYKANALIKU KANALIZACJI DESZCZOWEJ W DWUJĘZYCZNYM LICEUM OGÓLNOKSZTAŁCĄCYM NR 38 IM. J. NOWAKA - JEZIORAŃSKIEGO w ramach zadania: "Optymalizacja efektywności energetycznej placówek oświatowych na terenie Miasta Poznania"			
	60-613 Poznań, ul. Drzymały 4/6 działka nr ew.: 48/12			
	BRANŻA	ARCHITEKTURA		
	NAZWA RYSUNKU	DETAL 4 - PRZEKRÓJ PRZEZ SYSTEM OCIEPLEŃ		
	PROJEKTANT	mgr inż. arch. KRZYSZTOF WISZOWATY upr. nr BI-PdOKK/62/2005/2006		
FAZA		DATA	SKALA	NR RYS.
PW		10.06.2024 r.		25